

# ПИРО-СЕЙФ ФЛАММОТЕКТШОТТ КОМБИ S90

Открытые инсталляционные отверстия считаются наиболее чувствительными местами в противопожарной защите в строительстве.

Незащищенные отверстия проводят огонь и дым за считанные секунды в следующие горящие отсеки. При наличии проходов в крыше сюда добавляется действие каминного эффекта от вертикальных шахт, которое еще больше увеличивает опасность распространения огня.

## ПИРО-СЕЙФ ФЛАММОТЕКТШОТТ КОМБИ S90

Противопожарная перегородка при совместной проводке:

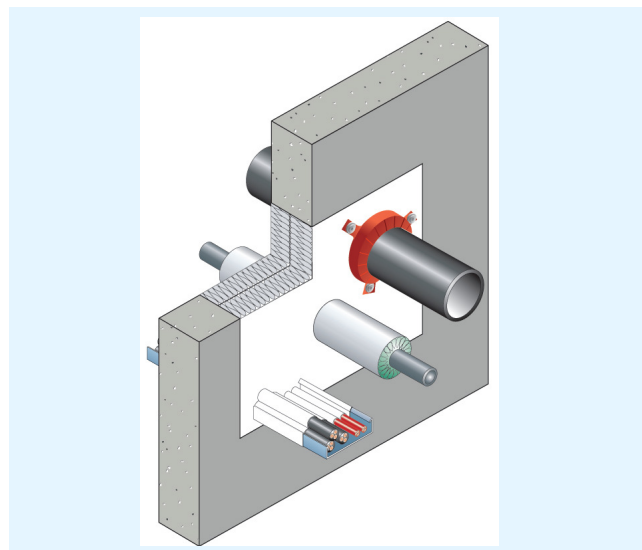
- ▶ Кабелей, кабельных пучков
- ▶ Труб из стали и меди
- ▶ Труб из искусственных материалов \*

Система комбинированных перегородок по системе svt **ПИРО-СЕЙФ ФЛАММОТЕКТШОТТ КОМБИ S90** обеспечивает свободу планирования в строительной практике конструкций электрических кабелей и несущих кабельных конструкций, обеспечивает возможность совместной укладки горючих и негорючих труб через одно отверстие и обеспечения их перегородками, соответствующими требованиям противопожарной техники.

Противопожарная кабельная перегородка **ПИРО-СЕЙФ ФЛАММОТЕКТШОТТ КОМБИ S90** имеет допуск № Z-19.15-1334 Германского института строительной техники для класса огнестойкости S 90 в соответствии с нормами DIN 4102 часть 9.

Система противопожарных перегородок **ПИРО-СЕЙФ** представляет собой высококачественную перегородку, простую в инсталляции и имеющую широкие возможности применения. Она в равной степени пригодна для горизонтальных и вертикальных отверстий любой формы и расположения. Элемент перегородки состоит из специальных минерально-волокнистых плит (точка плавления > 1000 °C) и противопожарного покрытия, образующего защитный слой **ПИРО-СЕЙФ ФЛАММОТЕКТ А** и шпатлевки **ПИРО-СЕЙФ ФЛАММОТЕКТ S**.

Огнезащитное покрытие **ПИРО-СЕЙФ ФЛАММОТЕКТ А** представляет собой материал на дисперсионной основе и применяется для кабелей и кабельных несущих конструкций. Продукт при воздействии огня обладает эндотермическим и керамизирующим действием, превращаясь из эластичного покрытия в жесткую керамическую оболочку с низкой теплопроводностью.



## Потребительские качества огнезащитного покрытия ПИРО-СЕЙФ ФЛАММОТЕКТ А:

эластичное покрытие; неигроскопичное, устойчивое против атмосферных влияний, влажности, чередованию промерзания и оттаивания, действию ультрафиолетового излучения, старению.

Противопожарная кабельная перегородка **ПИРО-СЕЙФ ФЛАММОТЕКТШОТТ КОМБИ S90** позволяет осуществлять дополнительную установку кабелей и проводок.

Центральное электропитание и обеспечение информацией предполагает необходимость длинных каналов снабжения. Они соединяют целые комплексы зданий, стоящих друг от друга зачастую на несколько километров. Если такие каналы снабжения открыты, то переход огня от одного здания к другому практически предопределен. Противопожарная кабельная перегородка **ПИРО-СЕЙФ ФЛАММОТЕКТШОТТ КОМБИ S90** предотвращает проход огня и дымных газов. Она может быть установлена в любом канале. Последующая инсталляция других кабелей также не является проблемой.

В отношении эффективности применения противопожарной кабельной перегородки **ПИРО-СЕЙФ ФЛАММОТЕКТШОТТ КОМБИ S90** в каналах и шахтах снабжения имеются различные официальные подтверждения о проведении пожарных испытаний.

# ПИРО-СЕЙФ ФЛАММОТЕКТШОТТ КОМБИ S90



Огнезащитный состав **ПИРО-СЕЙФ ФЛАММОТЕКТ А** был специально разработан для применения на открытом воздухе и в помещениях с повышенной влажностью.



После 1,5 лет выдержки в воде абляционное покрытие **ПИРО-СЕЙФ ФЛАММОТЕКТ А** в безупречном состоянии



ПИРО-СЕЙФ ФЛАММОТЕКТШОТТ КОМБИ S90, исполнение в перекрытии

## Качественные признаки ПИРО-СЕЙФ ФЛАММОТЕКТШОТТ КОМБИ S90:

- Пригодны для наружного применения
- Устойчивы против огня и дымных газов
- Нейтральны для окружающей среды
- Водонепроницаемы
- Устойчивы против старения
- Негигроскопичны
- Нетоксичны
- Устойчивы к воздействию воды, используемой при тушении огня.

ПИРО-СЕЙФ ФЛАММОТЕКТШОТТ КОМБИ S90, на стадии монтажа, снаружи



При необходимости можно получить также отдельное разрешение конкретно для Вашего строительства.

Размеры / толщина строительных элементов / заполнение кабелем		ПИРО-СЕЙФ ФЛАММОТЕКТШОТТ ** КОМБИ S90 Z-19.15-1334 /S90
Размеры переборки		Стена Перекрытие 2,0 x 1,2 м 1,25 x ∞
Толщина переборки		Стена Перекрытие ≥ 100 мм ≥ 150 мм
Необходимая толщина строительных элементов	Кирпичная стена	Стена ≥ 100 мм
	Железобетон	Стена Перекрытие ≥ 100 мм ≥ 150 мм
	Легкая перегородка	Стена ≥ 100 мм
Прокладка кабелей и трубопроводов	Кабель	Ø неограничен
	Кабельный пучок	да
	Горючие трубы из искусств. мат.	Ø ≤ 160,0 мм с манжетой для труб
	Негорючие трубы из стали, спецстали, чугуна и меди	Ø ≤ 159,0 мм (t = 2,0-14,2 мм) Медн. Ø ≤ 88,9 мм С мин. –волоконист. оболочкой
	Кабельные несущие конструкции из стали, искусственных материалов, алюминия	да
Последующая прокладка		да

\*) Необходим монтаж манжет для труб типа FEUSILIT BM III или ПИРО-СЕЙФ для труб из искусственных материалов

\*\*) Имеется сертификат также и на монтаж в древесно-стружечной стены-перегородки типа сэндвич R90-AB тип „FTV 100“, максимальные размеры перегородки 0,6 x 1,0 м – (Ш x В)