

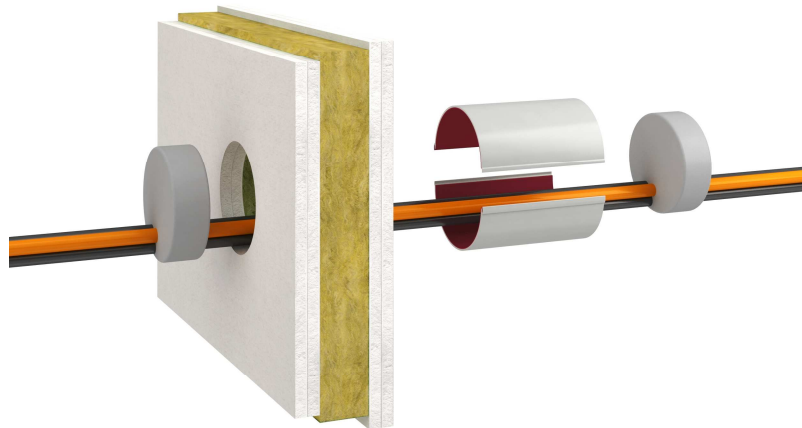
ПИРО-СЕЙФ СТ огнезащита «щелчком»

ПИРО-СЕЙФ СТ сертифицирован по Европейским нормам (EN)

ПИРО-СЕЙФ СТ представляет собой простую систему переборки простым «щелчком» для уже установленных проводок кабелей и электромонтажных труб (EMT)

Две полумуфты легко устанавливаются вокруг уже имеющегося кабеля и/или электромонтажной трубы и скрепляются по принципу застешки-защелки.

Обе заглушки прилаживают соответственно кабелю и/или электромонтажной трубе и вводят в кабельный трубопровод.



Область применения

Переборка для кабельных проходов через легкие перегородки и массивные стены, а также перекрытия.

Свойства

Система переборки непроницаема для огня, вспучивается в случае пожара и ограничивает пространство. Выдающимся свойством является простой монтаж.

Класс огнестойкости

В зависимости от длины переборки, установленного кабеля и/или электромонтажной трубы, а также огнестойкости защищаемых строительных элементов ПИРО-СЕЙФ СТ соответствует классификации EI 30, EI 45, EI 60, EI 90, EI 120 по DIN EN 13501-2.

Допуски к применению Немецкого Института Строительной Техники, Берлин

ETA-13/0821 Европейский технический допуск (ETA).

Общий допуск строительного надзора abZ Z-200-2-43 как относящийся к эмиссионным строительный материал.

Допустимое заполнение

В зависимости от конфигурации электрические кабели и проводки (за исключением так называемых полых кабелепроводов) и световоды $\varnothing \leq 80$ мм, кабельные пучки $\varnothing \leq 107$ мм с отдельными кабелями $\varnothing \leq 21$ мм и электромонтажные трубы $\varnothing \leq 32$ мм с или без заполнения кабелем, а так же трубы из непластифицированного ПВХ $\varnothing \leq 32$ мм. Разрешается заполнять 100 % сечения трубы.

Для особого внимания

Монтаж осуществляется исключительно в соответствии с инструкцией по монтажу.

Последующая прокладка

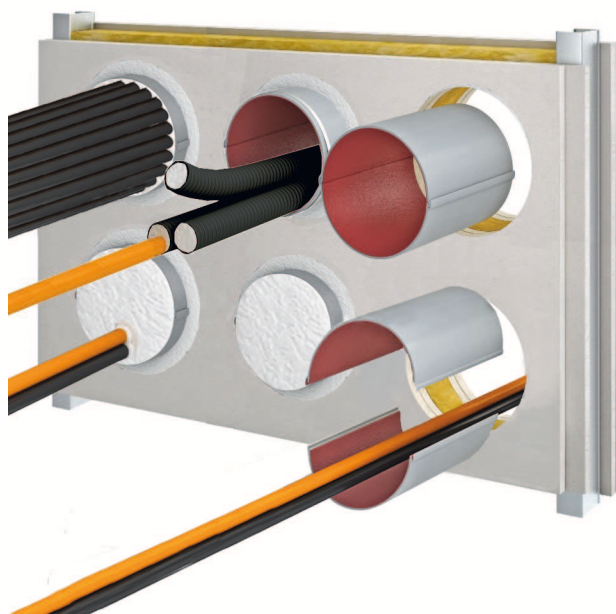
Дополнительная прокладка кабелей и проводов возможна в любой момент в соответствии с допуском к эксплуатации с помощью простого инструмента.

Меры при выполнении общестроительных работ

Отсутствуют.

ПИРО-СЕЙФ СТ огнезащита «щелчком»

ПИРО-СЕЙФ СТ сертифицирован по Европейским нормам (EN)



Классы огнестойкости при проводке в стене и перекрытии

Классы огнестойкости в зависимости от строительных элементов, заполнения кабелем и монтажной длины ПИРО-СЕЙФ СТ

ПИРО-СЕЙФ СТ	Монтажная длина 150				Монтажная длина 200				Монтажная длина 300				
	Перегородка/ массивная стена		Перекры- тие		Перегородка/ массивная стена		Перекры- тие		Перегородка / массивная стена		Перекрытие		
Заполнение / толщина элемента конструкции	≥ 100		≥ 125		≥ 100		≥ 125		≥ 100	≥ 150*		≥ 150	
Кабель Ø ≤ 21мм	EI 90	E 120	EI 60	E 90	EI 120	E 120	EI 60	E 90	EI 120	EI 120	E 120	EI 120	E 120
Кабель Ø > 21мм – Ø ≤ 50мм	EI 45	E 90	EI 45	E 90	-		EI 45	E 90	EI 90	EI 90	E 120	EI 60	E 120
Кабель Ø > 50мм – Ø ≤ 80мм	-		-		-		-		-	EI 90	E 120	EI 60	E 120
Кабельные пучки Ø ≤ 107мм с кабелем Ø ≤ 21мм	EI 90	E 120	EI 60	E 90	EI 120	E 120	EI 60	E 90	EI 120	EI 120	E 120	EI 120	E 120
Пучки ЕМТ Ø ≤ 107 мм с ЕМТ Ø ≥ 16мм - Ø ≤ 32мм с/без кабеля Ø ≤ 21 мм	-		-		EI 120	E 120	-		EI 120	EI 120	E 120	EI 90	E 120
ПВХ-Н трубы с внешним Ø 20 мм х s 1,5мм до 32 мм х s 2,4мм	-		-		-		-		EI 120	EI 120	E 120	-	

*/ действительно для массивной стены
Все размеры указаны в мм

Преимущества

- Быстры чистый монтаж
- При выполнении общестроительных работ отсутствуют меры по формированию опалубки
- Простая последующая прокладка
- Возможна групповая конфигурация
- Общеевропейский сертификат